

## 配件



Stor-Locx 模块化  
存储设备



通用盒



图表盒



通用盘



通用篮



带鼠标托盘的键盘  
托盘



键盘托盘



键盘底盘



CPU 架



UPS 架



工作台面



多用途工作台面



电源架



医用电源板



电源板架



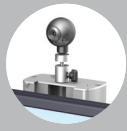
缆线夹



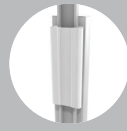
显示器把手



条形码扫描器架



摄像头架



滑道盖



通过 GCX 移动、壁装和台面安装解决方案让您的 EMR 措施更加便捷。

## 滑道

GCX 滑道可适用于多种安装表面。



表面安装架滑道



水平导轨滑道



垂直导轨滑道



墙壁滑道



可变高度滑道



立柱滑道



配件轨道滑道



端墙和悬垂滑道

GCX 拥有超过 45 年的全球从业经验，有能力为医疗行业提供可全面配置的安装解决方案。GCX 的产品可靠、耐用、易于清洁，而且安全；模块化设计便于轻松升级，极具成本效益；可调节定位则有利于改善工作流程和用户舒适度。

**GCX**  
Mounting Solutions

## 计算机硬件

安装解决方案



[www.gcx.com](http://www.gcx.com)

美洲  
+1 800 228 2555  
+1 707 773 1100  
Petaluma, California  
United States

欧洲、中东和非洲  
+31 (0) 88 627 26 00  
Tilburg  
The Netherlands

亚太地区  
+886 2 2298 2842  
New Taipei City  
Taiwan

**GCX**  
Mounting Solutions

GCX 质量管理流程通过了 ISO 13485:2003 认证。GCX、PolyMount 和 PolyQuip 是注册商标，VHRC、VHC、VHM、VHRS、PRC、M Series、和 Stor-Locx 是 GCX 公司的商标。所有其他品牌名称、产品名称，或商标均属于其各自持有者。  
© 版权所有 2016

## 臂

用于 IT 应用的固定和可变高度支撑臂。



工作站



平板电脑



显示器



键盘和鼠标



笔记本电脑

## 滑轮车和滑轮支架

移动、模块化解决方案，满足多种设备配置。



监护/IT 工作站



## 麻醉

用于以安全、符合人体工学的方式将医疗设备和计算机硬件集成到麻醉机上的解决方案。



顶架安装架

左侧安装架

右侧安装架

GCX 将根据 IEC 60601-1 技术标准检查所需安装配置的合规性。

## 安装接口



滑道



水平导轨



带脚的水平导轨



垂直导轨



垂直立柱  
(固定直径)



垂直立柱  
(可变直径)



垂直立柱运输夹



配件轨道

## 标准化

采用 GCX® 安装解决方案的医疗设施让提供商能专注于患者，而不是技术更替。使用 GCX 产品进行标准化实现了“有意义的用途”，加速了熟悉过程，并降低了您的总拥有成本。

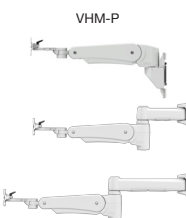
## 台面安装架

多种解决方案以最大化有限空间。



### VHM Series

固定高度臂



选配延伸臂  
8 英寸/20.3 厘米  
14 英寸/35.6 厘米



选配延伸臂  
7 英寸/17.8 厘米  
成角或水平

### E 和 M Series

固定高度臂

倾斜/旋转臂



臂长  
6 英寸/15.2 厘米

旋转臂



臂长  
齐平  
8 英寸/20.3 厘米  
12 英寸/30.5 厘米  
16 英寸/40.6 厘米

关节臂



臂长  
8 X 8 英寸/20.3 X 20.3 厘米  
8 X 12 英寸/20.3 X 30.5 厘米  
12 X 12 英寸/30.5 X 30.5 厘米

### VHRS 系列

可变高度的滑轮支架



旋钮高度控制 脚踏板高度控制 脚踏板高度控制 (工作站) 脚踏板高度控制 (笔记本电脑)

### VHRC 和 RC 系列

固定和可变高度可配置滑轮车



固定高度 可变高度

### 双滑道立柱

适合 GCX 滑道架



立柱高度  
8 英寸/20.3 厘米 12 英寸/30.5 厘米 18 英寸/45.7 厘米  
24 英寸/61 厘米 36 英寸/91.4 厘米

### 螺栓旋紧、桌面夹和底座安装架

