

## 配置

### RC 系列 胎儿监护滑轮车

仅适用于胎儿监护的紧凑型解决方案。



显示的是  
GE HEALTHCARE  
COROMETRICS 250CX  
系列母婴胎儿监护仪

### RC 系列 胎儿监护笔记本电脑工作站

笔记本电脑外壳提供了一个工作台面并能固定笔记本电脑。



显示的是  
GE HEALTHCARE  
COROMETRICS 250CX  
系列母婴胎儿监护仪

### VHRC 系列 胎儿监护工作站

VHRC 提供了高度调节，适用于坐/立应用。



显示的是  
GE HEALTHCARE  
COROMETRICS 250CX  
系列母婴胎儿监护仪  
和遥测装置

### VHRC 系列 带双显示器的胎儿监护工作站

双显示器可实现最佳视角和工作流程。



显示的是  
GE HEALTHCARE  
COROMETRICS 250CX  
系列母婴胎儿监护仪  
和遥测装置

GCX 拥有超过 45 年的全球从业经验，有能力为医疗行业提供可全面配置的安装解决方案。GCX 的产品可靠、耐用、易于清洁，而且安全；模块化设计便于轻松升级，极具成本效益；可调节定位则有利于改善工作流程和用户舒适度。

**GCX**  
Mounting Solutions

GE Healthcare  
胎儿监护

安装解决方案

这款节省空间的集成工作站改善了我们的工作流程。

[www.gcx.com](http://www.gcx.com)

美洲  
+1 800 228 2555  
+1 707 773 1100  
Petaluma, California  
United States

欧洲、中东和非洲  
+31 (0) 88 627 26 00  
Tilburg  
The Netherlands

亚太地区  
+886 2 2298 2842  
New Taipei City  
Taiwan

**GCX**  
Mounting Solutions

GCX 质量管理流程通过了 ISO 13485:2003 认证。GCX、PolyMount 和 PolyQuip 是注册商标，VHRC、VHC、VHM、VHRS、PRC、M Series、和 Stor-Lock 是 GCX 公司的商标。所有其他品牌名称、产品名称，或商标均属于其各自所有者。  
© 版权所有 2016

## 胎儿监护滑轮车

将胎儿监护和 IT 硬件组合在同一个解决方案中，以实现最佳工作流程。

该解决方案占地面积小，用途广泛。在日常使用中，滑轮车可与您的工作流程无缝集成。在突发紧急情况时，工作站可迅速移动，以便使用气瓶、插座或其他设备。每个滑轮车都具有集线功能和充足的耗材存放空间，让监护和 IT 设备的放置更加井然有序。

当需要变更技术和应用时，模块化的耐用设计使您可以快速调整工作站，无需更换整个滑轮车。可变高度型号提供了额外的人体工学可调节性，适合坐/立应用，满足各种用户的需求。



轻松将胎儿监护和 IT 设备集成于单一工作站，增强操作工作流程。

## 配件



电源板架



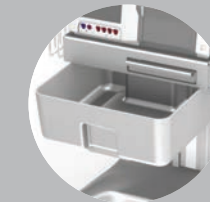
医用电源板



图表盒



Stor-Lock  
模块化存储设备



储物匣



通用篮



CPU 架



UPS 架

## 特点和优势

打印机纸张收集器  
整洁地存放记录仪纸张

存储  
用于存储配件及耗材的篮子和抽屉

快拆式通用篮  
提供了四 (4) 个，便于使用

集线器  
井然有序的工作环境

检修  
可以快速拆除胎儿监护仪以供检修

配件  
各种可用的选件

### VHRC 系列

可变高度可配置滑轮车

#### 标准配置

双把手  
旋转臂/折叠式键盘托盘  
集线器  
打印机纸张收集器  
大储物匣  
快拆式通用篮

### RC 系列

固定高度可配置滑轮车

#### 标准配置

双把手  
符合人体工学的可调节键盘托盘  
集线器  
打印机纸张收集器  
储物匣  
快拆式通用篮

请求免费咨询

致电 1-800-228-2555 或发送电子邮件至 [sales@gcx.com](mailto:sales@gcx.com)